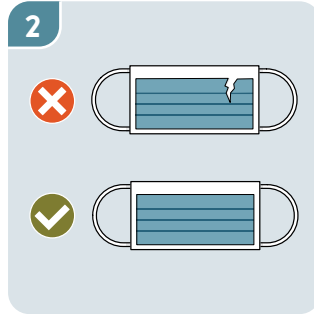


Aidez à prévenir la propagation de la COVID-19 :

Comment utiliser un masque



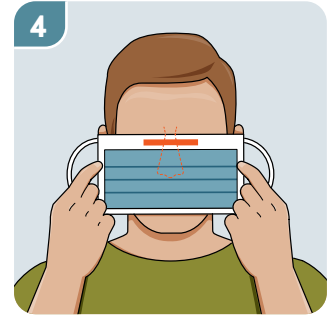
1 Lavez-vous les mains à l'eau et au savon pendant au moins 20 secondes avant de toucher le masque. Si vous n'en avez pas, utilisez un désinfectant pour les mains à base d'alcool.



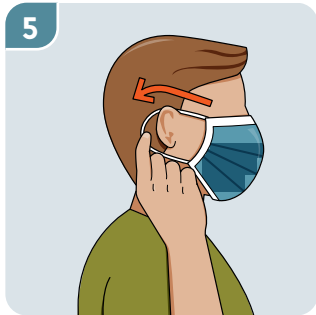
2 Inspectez le masque pour vous assurer qu'il n'est pas endommagé.



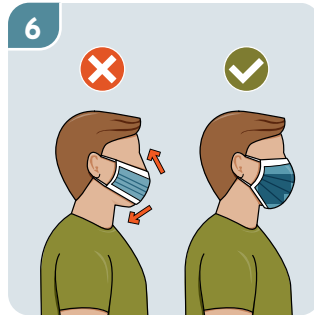
3 Tournez le masque afin que le côté coloré soit tourné vers l'extérieur.



4 Mettez le masque sur votre visage et s'il y a une bande métallique, appuyez sur celle-ci pour l'adapter à l'arête de votre nez.



5 Mettez les boucles autour de chacune de vos oreilles ou attachez les cordons supérieurs et inférieurs.



6 Assurez-vous de couvrir votre bouche et votre nez et que tout est étanche. Étendez le masque en tirant la partie inférieure de celui-ci sous votre menton.



7 Appuyez de nouveau sur la bande métallique afin qu'elle s'adapte à la forme de votre nez et lavez-vous les mains encore une fois.



8 Ne touchez pas le masque pendant que vous le portez. Si c'est le cas, lavez-vous les mains.



9 Ne portez pas le masque s'il est humide ou sale. Ne le réutilisez pas. Suivez la bonne procédure pour retirer le masque.

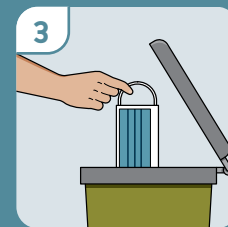
Retrait du masque



1 Lavez-vous les mains à l'eau et au savon ou utilisez un désinfectant pour les mains à base d'alcool.



2 Penchez-vous en avant pour retirer votre masque. Ne touchez que les cordons ou les attaches qui passent autour des oreilles et ne touchez pas le devant du masque.



3 Jetez-le de façon sécuritaire.



4 Lavez-vous les mains. Si nécessaire, suivez la procédure pour mettre un nouveau masque.

Remarque : Graphiques adaptés du document « Comment porter un masque facial » du Centre de contrôle des maladies de la Colombie-Britannique (ministère de la Santé de la C.-B.).